

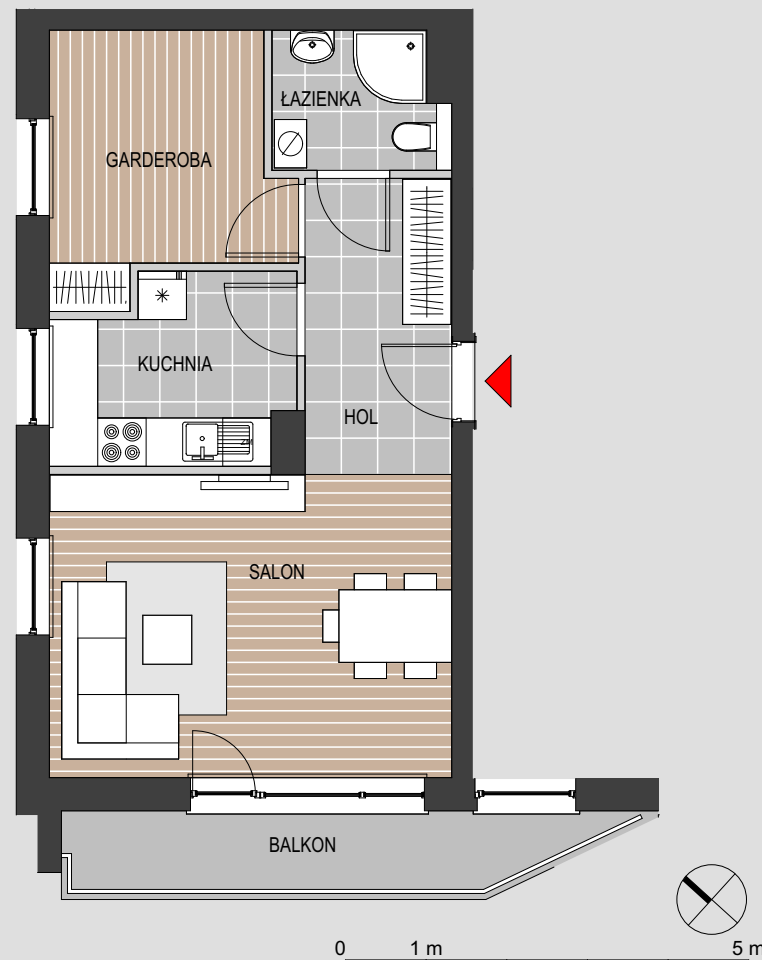
BUDYNEK MIESZKALNY WIELORODZINNY
Z GARAŻEM PODZIEMNYM
POZNAŃ, UL. KORDECKIEGO 6a

**I PIĘTRO
MIESZKANIE NR**

01

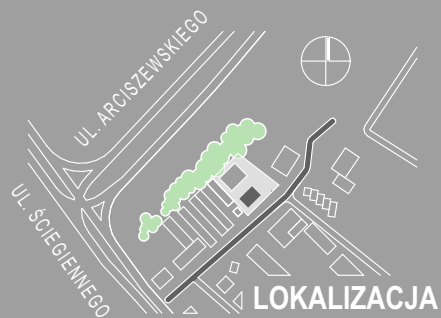
BILANS POWIERZCHNI

1 HOL	6,67 m ²
2 SALON	18,76 m ²
3 KUCHNIA	6,54 m ²
4 GARDEROBA	8,73 m ²
5 ŁAZIENKA	3,59 m ²
+ BALKON - 6,64 m²	SUMA 44,29 m²

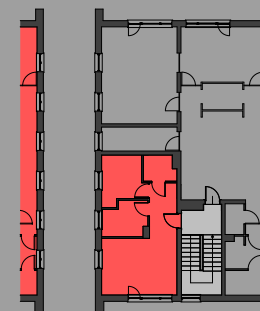


* Wymiary oraz powierzchnie zawarte w niniejszej karcie katalogowej mają charakter poglądowy i mogą nieznacznie różnić się od ostatecznych powierzchni w gotowym budynku.

	ŚCIANY KONSTRUKCYJNE / ELEMENTY STAŁE
	ŚCIANY DZIAŁOWE, MOŻLIWE DO USUNIĘCIA
	ŚCIANY MOŻLIWE DO WYKONANIA NA ŻYCZENIE KLIENTA
HP=0.15 m	WYSOKOŚĆ PARAPETU



LOKALIZACJA



I PIĘTRO

PROJEKT



www.vianova.poznan.pl